

その他機能

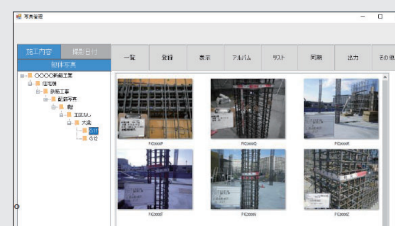
電子小黒板に完全対応！

電子小黒板エディターで、お好みの黒板や施工指定の黒板を自由に作成できます。セルごとにリンクを設定できるので、現場での撮影時にデータ入力の手間を軽減します。



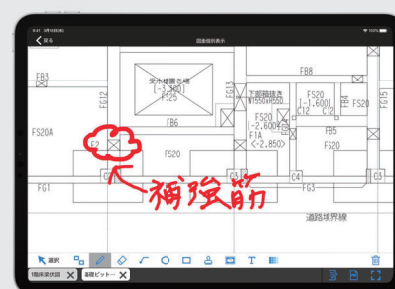
撮影した写真は自動で仕分け！

撮影リストに基づいて撮影することで、写真が自動で仕分け整理されます。撮影した写真は日付別に自動で整理され、クラウドサーバー上で棟・工種・施工内容・階等、最適な階層へ仕分けられます。



充実した画面メモ機能！

図面には、メモ書きやスタンプを押すことができ、メモした内容は PDF ファイルに出力し、その場でメール添付できます。図面は、タブ表示により比較が素早くでき、拡大縮小も自由自在です。紙以上の使いやすさを実現します。



価格・動作環境

価格



PCアプリ (cloud 100GB/年) モバイルアプリ (1ライセンス/年) 初期開設費
66,000円 (税込) + **52,800円** (税込) + **33,000円** (税込)

※「PRODOUGU PC アプリ」は、人数無制限でご利用いただけます。「PRODOUGU PC アプリ」の使用容量を 10GB 追加するごとに、6,600円 (税込) が追加となります。
 ※ライセンスを追加した際は、更新月までの差額を 1ヵ月単位でご請求いたします。

動作環境



最新の動作環境に関しては、弊社ホームページをご確認ください。

※本カタログに記載されている社名、および製品名は、それぞれの会社の商標または登録商標です。 ※記載された仕様は予告なしに変更することがありますので、あらかじめご了承ください。
 ※本システムは、クラウドを利用しますので、インターネットへの接続が必須となります。(iPad は、オフライン時でも利用可能です)
 ※iPad は、米国および他の国々で登録された Apple Inc. の商標です。

■問い合わせ先

■開発元

KGS 株式会社 建設システム 本社 〒417-0862 静岡県富士市石坂312-1

各営業拠点へのお問い合わせは、総合案内窓口へおかけください。

総合案内窓口 受付時間

0570-200-787 9:00-12:00 / 13:00-17:00

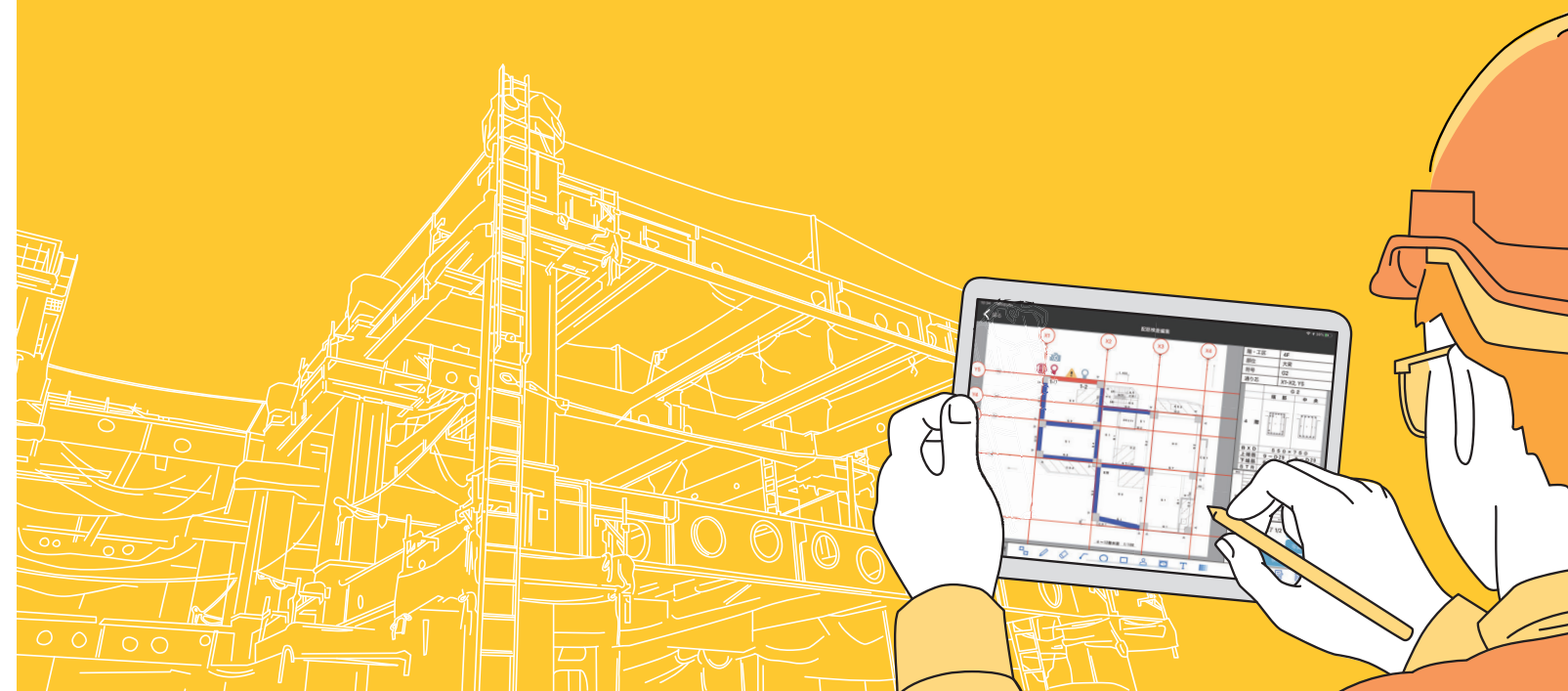
※音声ガイダンスが流れたら、「1」を押してください。 月曜日～金曜日(祝・祭日除く)

営業所一覧 詳細(住所・FAX 等)は弊社ホームページをご確認ください。
 札幌 盛岡 仙台 新潟 関東 東京 首都圏 北陸 本社 名古屋 関西 兵庫 四国 広島 福岡 九州 南九州 沖縄

KS313-03 2020.12

PRODOUGU

ICTで建設現場を変える。
 プロのための施工管理アプリ。



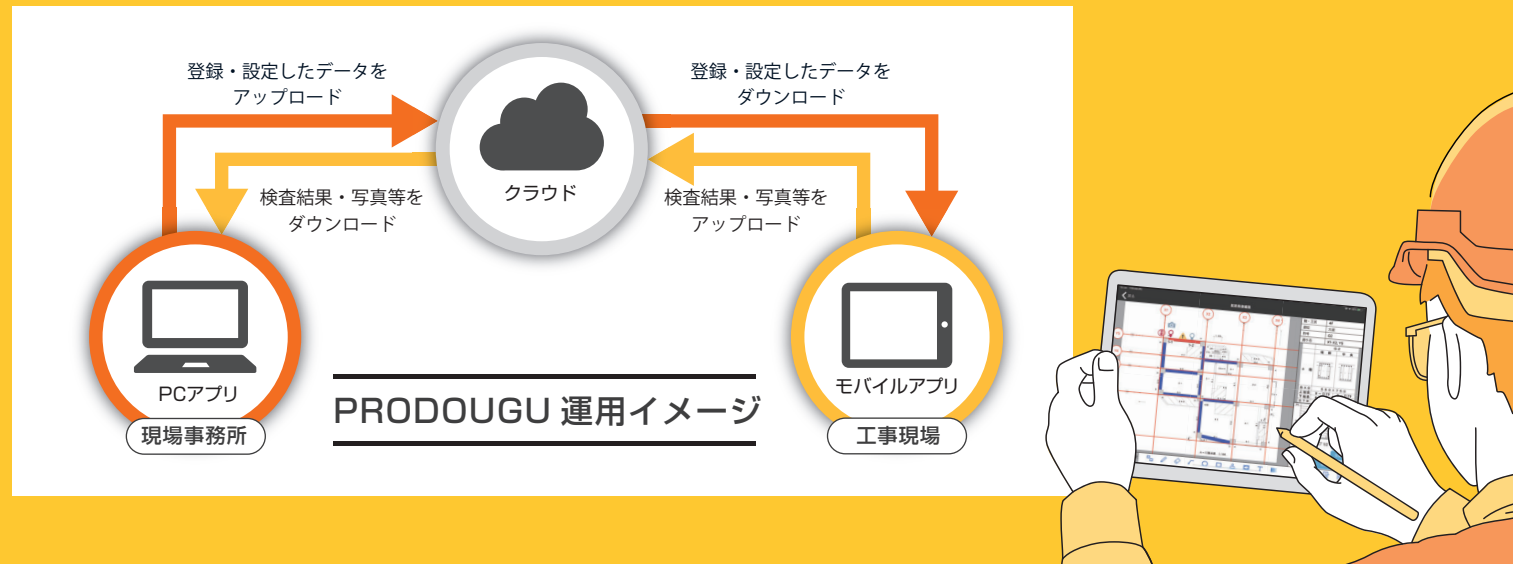
図面は iPad で持ち運び、いつでも参照可能！
 事前準備で配筋検査・仕上検査の効率アップ！
 電子小黒板に対応で、写真整理も全自動
 データはクラウドに。バックアップも安心



※Apple および Apple ロゴは米国その他の国で登録された Apple Inc. の商標です。App Store は Apple Inc. のサービスマークです。

図面や写真管理を PC 管理からタブレット管理へ！ クラウドと連携した、オールインワンのシステム

PRODOUGU（プロドウグ）は、パソコンと iPad をクラウドで繋げ、図面管理・閲覧、工事写真の撮影、配筋・仕上検査、各種帳票の出力まで行うことができる総合型の建築業向け施工管理アプリです。現場の管理業務や帳票作成の作業時間を短縮し、お客様の現場における生産性向上に貢献します。



1 オールインワンシステム

図面管理から配筋検査、仕上検査、写真管理まで、すべて PRODOUGU だけで作業が可能です。検査後は、検査帳票、写真アルバム、是正指示書をダウンロードするだけです。

2 iPad で効率アップ

図面も黒板も必要な時には、iPad で確認ができます。撮影した写真は自動で仕分けされ、写真アルバムも完成します。iPad は、オフラインでも利用可能です。

3 安心・安全なデータ保管

すべてのデータはクラウド上に保管されるので、紛失等のトラブルからデータを守ります。

PRODOUGU を活用した業務の流れ



STEP 01 図面登録・設定 現場事務所

建築物の情報入力、使用する図面の登録を行います。図面に通り芯を設定し、伏図や構造図から、断面図や各部位を紐付けます。また、仕上検査時に使用する情報を設定します。

STEP 02 写真撮影・検査 工事現場

工事写真の撮影、配筋・仕上検査を行います。是正事項や指摘事項もその場で入力でき、写真撮影時は電子黒板を配置できます。現場の情報共有で、画面上にメモ書きも可能です。

STEP 03 帳票・アルバム出力 現場事務所

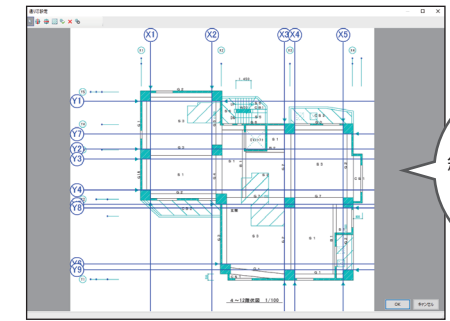
検査帳票、工事アルバム、仕上検査の指摘事項を作成し、出力します。帳票は、検査結果に基づき自動で出力され、アルバムも、作成する階・部位等を選択するだけで作成できます。

PRODOUGU の機能

✓ 通り芯設定

PCアプリ

登録した図面に通り芯を設定できます。斜線や連続線も使用できるため、様々な図面に対応できます。「X・Y」以外にも、「A・B・C」「1・2・3」「い・ろ・は」等の通り芯記号にも対応しています。取り込み可能なファイル形式は、JPG,PNG,PDF,DWG,DXF,JWW です。

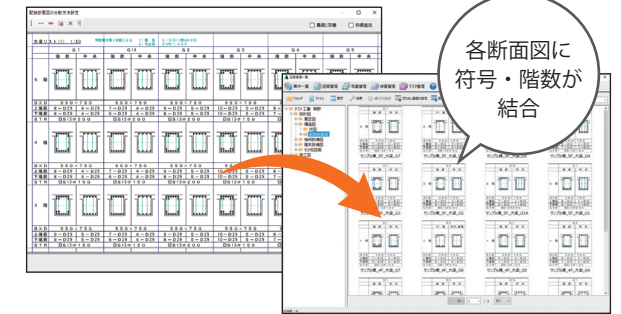


X軸、Y軸
斜線・連続線の
各種設定も
可能！

✓ 断面図切出

PCアプリ

自動で切り出し線を認識するので、たくさんの断面一覧表を手早く切り出せます。切り出した断面図は、配筋検査用として利用できるだけでなく、電子小黒板や、写真アルバムで利用することができます。切り出した断面図には符号・階数も結合されるので、一目でどこの断面図かわかります。

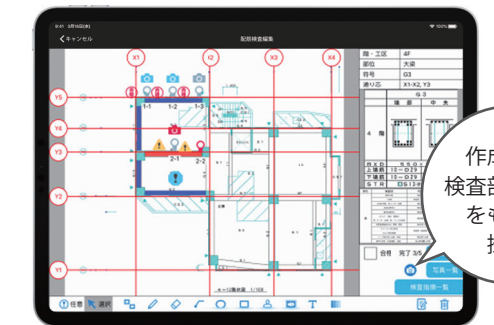


各断面図に
符号・階数が
結合

✓ 配筋検査

モバイルアプリ

階・検査部位・位置・配筋断面図と、検査に必要な情報を画面上に表示します。検査作業を何度でも効率よく行うことができます。また、合否判定を行い問題点を入力すると、是正指示書が作成されます。是正が完了すると、是正前・是正後の比較写真アルバムが自動で作成されます。

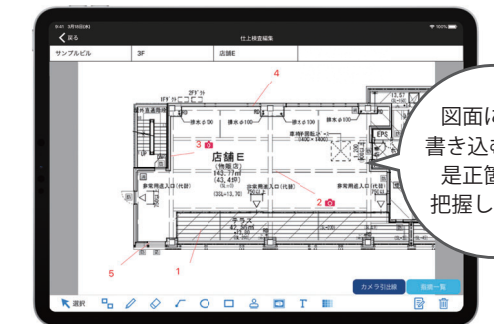


作成した
検査部位登録
をもとに
撮影

✓ 仕上検査

モバイルアプリ

仕上検査を行う間取り図を画面上に表示し、指摘箇所ごとに指摘内容の登録・撮影を行います。PCアプリで、事前に指摘項目の設定・関連付けを行うため、検査時には、項目を選択するだけで検査の指摘が作成できます。指摘内容は、一覧での確認も可能です。

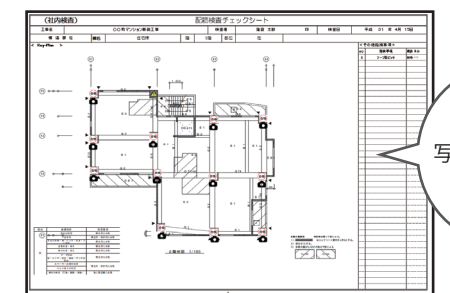


図面に直接
書き込むので、
是正箇所が
把握しやすい

✓ 各種検査帳票の出力

PCアプリ

配筋検査シートは、検査結果に基づき自動で出力されます。帳票は、Excelファイル形式で出力されます。また、写真アルバムも、作成したい階・部位等を選ぶだけのかんたん操作で出力できます。仕上検査の指摘事項も一覧での出力に加え、業者ごとに指摘事項や是正内容を記載した指示書の出力ができます。



検査帳票
写真アルバムが
自動作成